



TR & AMiR Nyhedsbrev – 8. september 2016

I dette nummer:

- Regler for valg af fællestillidsrepræsentant (FTR)
- Flere OK15-forbedringer
- Grundlæggende MED-viden
- DS' TR-uddannelse er eftertragtet...
- Statistik og lønforhandling
- SPARK genåbner 1. november
- Kataloget over FTF kurser 2017 er ude nu
- Rammeaftale og forståelsespapir
- Nyt materiale til forebyggelse af vold: Arbejd trygt ude

Nyt fra Region Øst:

- De kommunale og regionale budgetter
- Velfærdsalliancen
- Supervision til nye AMIR'er

## Regler for valg af fællestillidsrepræsentant (FTR)

MED-aftalen giver mulighed for at være fællestillidsrepræsentant – men hvornår er det lige det er muligt – det får du svar på her:

Er I to eller flere tillidsrepræsentanter, der dækker samme overenskomstgruppe - det er eksempelvis socialrådgiverne - og arbejder under samme arbejdsgiver, fx en kommune, har I mulighed for at vælge en fællestillidsrepræsentant. Reglerne for dette er beskrevet i MED-aftalens § 12.

Reglerne kan dog fraviges, hvis der er indgået en lokalaftale ifølge MED-aftalens § 17. Hvis du er i tvivl om der er indgået en lokalaftale, kan du spørge din forgænger eller HR.

Foreligger der ikke en lokalaftale, er det MED-aftalens regler, der er gældende, og der kan vælges en FTR af og blandt de TR'ere, der i øvrigt repræsenterer faggruppen.

[Tilbage til indholdsfortegnelsen](#)

Sesse Trussel  
[st@socialraadgiverne.dk](mailto:st@socialraadgiverne.dk)

## Flere OK15-forbedringer

Som bekendt kommer de forbedringer, vi aftalte ved OK15-

forhandlinger løbende til udmøntning. Her pr. 1. oktober 2016 gælder det både pensionsprocenterne for de kommunalt ansatte og en generel lønregulering til både kommunalt og regionalt ansatte.

For de kommunalt ansatte blev der ved OK15 aftalt pensionsforbedringer pr. 1. oktober 2016 således, at socialrådgivere, der hidtil har haft en pensionsordning på 14,37 pct. (grundløn 31, 34 og 37) eller 14,50 pct. (løntrin 41), stiger til 14,7 pct. Socialrådgivere, der hidtil har haft en pensionsordning på 17,7 pct. (løntrin 42) stiger til 18 %.

Også de regionalt ansatte socialrådgivere har fået en pensionsforbedring, men den blev allerede udmøntet pr. 1. april 2016.

For både kommunalt og regionalt ansatte kommer der også en generel lønforbedring. Ved OK15 blev der aftalt en forbedring pr. 1. oktober 2016 på 1 pct.

Reguleringsordningen har imidlertid for begge områder udmøntet negativt med henholdsvis -0,12 pct. og -0,27 pct. Dette bliver modregnet i den oprindelige aftalte regulering på 1 pct. **Derfor er den generelle lønstigning pr. 1. oktober 2016 for de kommunalt ansatte på 0,88 pct. og for de regionalt ansatte på 0,73 pct.**

[Tilbage til indholdsfortegnelsen](#)

Lykke Brink  
[lb@socialraadgiverne.dk](mailto:lb@socialraadgiverne.dk)

## Grundlæggende MED-viden

PUF (Parternes uddannelsesfællesskab) har udviklet en ny MED-grunduddannelse til medarbejdere og ledere, hvor deltagerne får en grundig og struktureret introduktion til det formelle aftalegrundlag for MED-samarbejdet og til MED-idéen.

Uddannelsen er obligatorisk for alle MED-udvalgsmedlemmer, der ikke allerede har gennemført en MED-uddannelse, og skal optimalt set tages inden for det første funktionsår.

Uddannelsen er arbejdsgiverbetalt og har et omfang på 14,8 timer.

[Læs mere om MED-uddannelsen.](#)

Imens du venter på at komme i gang med uddannelsen - [test din MED-viden.](#)

[Tilbage til indholdsfortegnelsen](#)

*Sesse Trussel*  
[st@socialraadgiverne.dk](mailto:st@socialraadgiverne.dk)

## DS' TR-uddannelse er eftertragtet...

Vi oplever i disse dage, uger og måneder utrolig mange tilmeldinger til vores TR-uddannelse. Det er vi selvfølgelig super glade for, men lige nu har vi så mange tilmeldinger, at vi har problemer med at imødekomme alle.

I er alle meget forstående - STOR tak for det. Vi prøver at trylle på forskellige måder, så vi kan få flest mulige med på kurserne.

En bøn til alle jer TR og TR-S er, at hvis I ved, at I ikke kan deltage på et kursus, hvor I ellers er optaget, så giv os besked i så god tid som muligt - for måske vi kan nå at invitere en anden.

Og til sidst: Tak og godt at I tilmelder jer TR-uddannelsen. Det skal I endelig blive ved med. Uddannelsen er vigtig for jeres muligheder for at folde TR-rollen ud på arbejdspladsen og så giver den et nyt TR-fællesskab.

[Tilbage til indholdsfortegnelsen](#)

*Rebecca Ingemann*  
[ri@socialraadgiverne.dk](mailto:ri@socialraadgiverne.dk)

## Statistik og lønforhandling

Der er ikke noget så godt som saglige argumenter og fakta, når du som TR forhandler løn for dine socialrådgiverkolleger. Og her spiller lønoplysninger og statistik en central rolle.

Som bekendt skal du have adgang til relevant information for at kunne varetage medlemmernes interesser som TR. Det er blandt andet lønoplysninger på dem, du repræsenterer. Det følger af MED-aftalen. Herudover er der også lavet aftaler om statistikgrundlag for de lokale lønforhandlinger. Det er afgørende viden til brug for lønforhandlingerne, så sørg altid for at få de oplysninger, som din modpart skal stille til rådighed for dig.

Derudover kan det nogle gange være relevant at se lidt på, hvordan nabokommunernes lønniveau for socialrådgiverne ligger. Og her har OAO lavet det såkaldte Danmarkskort som let og hurtigt giver dig denne viden:

- Gå ind på [OAOs Danmarkskort](#)
- Vælg region eller kommune
- Vælg derefter først overenskomst og herefter stillingsbetegnelse og voila

Som udgangspunkt kan du se den gennemsnitlige bruttoløn for socialrådgivere. Men du kan klikke rundt på fanerne og se nettoløn, lokale tillæg mv.

Endelig kan du supplere din viden med [gennemsnitslønninger](#) for hele landet på [DS' hjemmeside](#).

Her kan du bl.a. se gennemsnitslønningerne i forhold til løntrin og i forhold til anciennitet for de kommunalt og regionalt ansatte.

[Tilbage til indholdsfortegnelsen](#)

*Rebecca Ingemann*  
[ri@socialraadgiverne.dk](mailto:ri@socialraadgiverne.dk)

## SPARK genåbner 1. november

I april åbnede SPARK, som er et tilbud om psykisk arbejdsmiljørådgivning til AMiR, TR og leder eller MED-udvalg på de kommunale arbejdspladser. Søgningen var så stor, at SPARK måtte lukke for nye ansøgninger allerede i maj. Pr. 1. august åbnede tilbuddet for en periode men har igen fået så mange ansøgninger, at de må lukke ned igen frem til 1. november.

Læs mere om SPARK på [DS' hjemmeside](#) eller gå direkte til [www.sparkweb.dk](http://www.sparkweb.dk).

Husk at der også er et arbejdsmiljørådgivningstilbud til arbejdspladser i regionerne, som man også kan læse mere om på [DS' hjemmeside](#). Der er desuden et tilbud på vej til de statslige arbejdspladser.

[Tilbage til indholdsfortegnelsen](#)

*Elisabeth Huus Pedersen*  
[ehp@socialraadgiverne.dk](mailto:ehp@socialraadgiverne.dk)

## Kataloget over FTF kurser 2017 er ude nu

... Og det byder på rigtig mange spændende kurser for både TR og AMIR.

Du kan bl.a. blive opdateret på den seneste viden inden for stress og psykisk arbejdsmiljø på kurset "fra stress til trivsel" eller få redskaber til, hvordan du som TR kan agere i de konstante forandringer på arbejdspladsen på kurset "TR som forandringsagent på arbejdspladsen".

Det og meget mere kan du læse om på [FTF's hjemmeside](#)

Før du tilmelder dig, skal du søge om finansiering hos din regionskonsulent, hvis du er TR, og hos din arbejdsgiver, hvis du er AMIR.

[Tilbage til indholdsfortegnelsen](#)

*Sesse Trussel*  
[st@socialraadgiverne.dk](mailto:st@socialraadgiverne.dk)

## Rammeaftale og forståelsespapir

Rammeaftalen med KL om det sociale kapitel er blevet

gennemskrevet og opdateret i forhold til gældende regler og kan ses på [Forhandlingsfællesskabets hjemmeside](#).

Sammen med aftalen finder du også et såkaldt fælles forståelsespapir om

”Lokal medindflydelse i medfør af henholdsvis rammeaftale om socialt kapital og lovgivningen om en aktiv beskæftigelsesindsats”. Forståelsespapiret gælder i forhold til alle tilbud under lov om aktiv beskæftigelsesindsats, hvor jobcentret indhenter skriftlige tilkendegivelser (blanketter), hvori det af lovgivningen fremgår, at en medarbejderrepræsentant skal medunderskrive (løntilskudsjob og virksomhedspraktik, herunder nytteindsats).

Papiret præciserer, at TR har en rolle at spille i forhold til disse ansættelser på særlige vilkår.

» [Rammeaftale og forståelsespapir](#).

[Tilbage til indholdsfortegnelsen](#)

*Dorte Gotthjælp Nielsen*  
[dgn@socialraadgiverne.dk](mailto:dgn@socialraadgiverne.dk)

## Nyt materiale til forebyggelse af vold: Arbejd trygt ude

Tryghed på arbejdet har stor betydning, når man arbejder med mennesker – ikke mindst når mødet med borgeren foregår uden for den faste arbejdsplads, f.eks. i borgerens eget hjem, i et værested, på gaden osv. Socialrådgivere med udgående funktioner som fx opsøgende gademedarbejder, fremskudt sagsbehandler, tilsynsførende, eller opsøgende medarbejder i psykiatrien er væk fra de vante rammer og uden kolleger, når de møder borgeren.

### **Forebyg voldsrisici ved udearbejde**

Arbejdspladsen skal sikre, at medarbejdere trygt kan tage afsted og passe deres arbejde. Derfor opfordrer branchearbejdsmiljørådene til at sætte fokus på de situationer, hvor udearbejde indebærer en forhøjet risiko for vold eller trusler.

På baggrund af praktiske erfaringer er der nu skrevet et nyt hæfte, som I på arbejdspladsen kan bruge til at få talt ordentligt igennem, hvordan man forebygger vold og trusler ved udearbejde. Hæftet præsenterer en enkel model for hvilke spørgsmål, det er godt at sætte på den fælles dagsorden. Det handler kort sagt om:

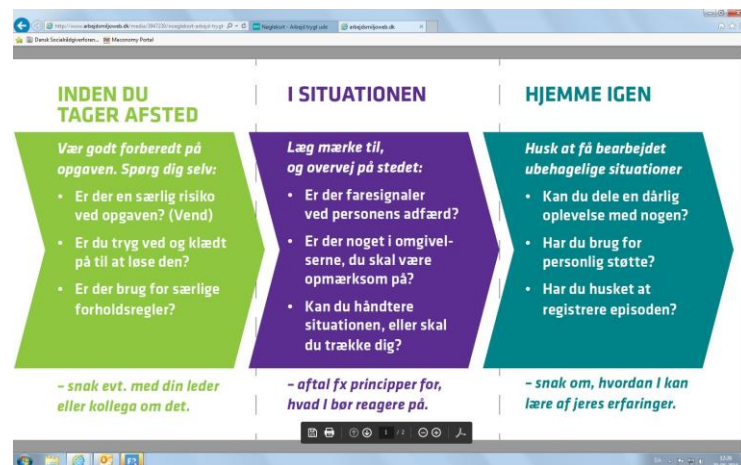
- at være godt forberedt på opgaven
- at håndtere situationen rigtigt
- at få bearbejdet kritiske episoder.

Målgruppen for materialet er arbejdsmiljørepræsentanter, tillidsrepræsentanter, ledere, MED-udvalg og arbejdsmiljøorganisationen på de arbejdspladser, hvor udearbejde indebærer en risiko for vold eller trusler.

### Nøglekort og klistermærker

Udover hæftet er der udarbejdet et nøglekort med en lommeversion af modellen. Det kan medarbejdere have med sig som en påmindelse om, hvad man skal tænke over før, under og efter en opgave ude. Også de medfølgende klistermærker kan være en reminder om, at I har sat fokus på området. Mærkerne kan fx sættes på en mappe, et telefoncover, nøglering el.lign...

Al materialet kan frit downloades på [arbejdsmiljoeweb.dk](http://arbejdsmiljoeweb.dk).



*Illustration - nøglekort*

[Tilbage til indholdsfortegnelsen](#)

Elisabeth Huus Pedersen  
[ehp@socialraadgiverne.dk](mailto:ehp@socialraadgiverne.dk)

TR & AMiR Nyt fra Region Øst

## De kommunale og regionale budgetter

Rundt om er budgetforhandlingerne gået ind i sidste fase. Alle offentlige arbejdsgivere skal spare, og nogle steder er man særligt ramt, f.eks. skal Holbæk kommune spare 204 mio. og Region Hovedstaden står også overfor store besparelser. I skrivende stund er der kommuner, der melder ud, at de vil sætte skatten op. Det gælder f.eks. Holbæk Kommune. Vi må se, hvor det udspil lander. Som regionsformand skal min opfordring lyde, at I holder jer orienteret sammen med de andre faglige organisationer om budgetterne på jeres arbejdsplads.

[Tilbage til indholdsfortegnelsen](#)

*Annemette El-Azem*  
[aea@socialraadgiverne.dk](mailto:aea@socialraadgiverne.dk)

## Velfærdsalliancen

Torsdag den 15. september er der anmeldt demonstrationer foran rådhus og regionshus. Flere og flere personaleorganisationer melder, at de laver aktiviteter på dagen i en markering for kampen for bedre velfærd.

Regionsformand Annemette El-Azem er blevet opfordret til at holde tale i Køge på dagen.

Bedre budgetter og bedre er velfærd er vigtige dagsordener.

Hold jer orienteret på [Velfærdsalliancens hjemmeside](#) eller følg [Velfærdsalliancen på facebook](#).

[Tilbage til indholdsfortegnelsen](#)

*Annemette El-Azem*  
[aea@socialraadgiverne.dk](mailto:aea@socialraadgiverne.dk)



## Supervision til nye AMIR'er

Region Øst tilbyder for tredje gang supervisionsforløb til arbejdsmiljørepræsentanter valgt inden for de sidste 1 – 1½ år.

Arbejdsmiljørepræsentanterne tilbydes et gruppeforløb med en kobling af erfaringsudveksling og egentlig supervision. Fokus i supervisionen er at give arbejdsmiljøfaglig støtte til at håndtere og udvikle opgaven som arbejdsmiljørepræsentant på arbejdspladsen.

Supervisionen gives individuelt med de øvrige deltagere som reflekterende team. Supervisor er Lone Lomholt, konsulent i Region Øst og uddannet supervisor.

Det er gratis at deltage i supervisionsforløbet, og DS afholder evt. transportudgifter.

Er du ny arbejdsmiljørepræsentant, vil du i den nærmeste fremtid modtage en invitation til deltagelse i supervisionen.

[Tilbage til indholdsfortegnelsen](#)

*Lene Kastaniegaard*  
[lk@socialraadgiverne.dk](mailto:lk@socialraadgiverne.dk)